

Převrat ve všem – PrimerCube

Na začátku roku 2020 jsme avizovali nový výrobek, který v naší nabídce chyběl. Stále něco nebylo jakoby uzavřeno, stále mi něco chybělo v tom, aby společnost Z-Technology s.r.o. měla ucelený program. Nyní se to mění. Poprvé v ČR zveřejňujeme informace o převratném výrobku, který jsme úspěšně dokončili již v lednu tohoto roku.

David LaPoint – zapamatujte si, prosím, tohle jméno. V tomto čísle NR s ním přinášíme rozhovor, který vám lehce osvětlí, o jakého člověka jde. Jednou za několik set let se narodí génius, který bývá většinou za svého života ne zcela doceněn. Jako například Nikola Tesla, Raymond Royal Rife, Antoine Béchamp atd. Myslím, že i pan LaPoint bude jedním z nich.

David LaPoint přišel s myšlenkami o fungování našeho vesmíru a našeho světa na základě zcela jiných sil, než které uznává současná věda. Ve svých videích ukazuje zcela převratné fenomény, které mohou pohnout naším zkostnatělým vnímáním všech věcí, které nás obklopují. Jednou z věcí, které David LaPoint v průběhu svých výzkumů zkonstruoval, je i výrobek, k jehož funkci se nebudu osobně moc vyjadřovat z legislativních důvodů. Věřte ale, že bychom se nikdy nepustili do vývoje a výroby zcela nového a nikde na celém světě nevytvořeného produktu bez zkušeností, které tento výrobek přináší. Od října roku 2019 jsem osobně zkoušel tuto „kostku“ a mohu, i když jen z krátkodobého hlediska, potvrdit, že... jde o něco zcela fantastického! Když vám napíšu, že magnetické pole vycházející z PrimerCube má tvar, který každý čtenář NR zná pod pojmem „Květ života“, jistě už tušíte, že se jedná o něco zcela výjimečného.

Terapeut z Kanady, se kterým úzce spolupracujeme, se na naši i původní PrimerCube podíval zblízka a sepsal o svých poznatcích s využitím informací od pana Davida LaPointa článek, jehož první část zde také otiskujeme. V jeho článku se můžete dočíst, co PrimerCube všechno dokáže...

Zde vám předkládám úvod z webových stránek www.primercube.eu, kde bude od srpna 2020 možné tento generátor unikátního rotačního magnetického pole zakoupit. Původně jsem si myslel, že výrobek – motor osazený miskou s magnety – nebude nic těžkého vyrobit. Jaký to byl omyl © Miska obsahuje celkem 40 silných neodymových magnetů a každý z nich má jiný úhel uložení. Vše musí být naprosto přesné. Řízení otáček není žádný jednoduchý problém, protože musíte počítat s odstředivou



silou a hmotností celé misky, motor musel být dostatečně výkonný a hlavně tichý! A úsporný... proto byl jedním z výrobců těchto motorů pro naši společnost vyroben unikátní typ motoru, který vyhovuje, ale přesto je ještě v našem výrobním středisku upravován. Teprve poté se „spáruje“ s přesně vyváženou miskou, osazenou magnety... no opravdu tohle vyrobit žádná sranda není.

Poprvé jsem o rotačním permanentním magnetu slyšel 25. 7. 2019 od člověka, který na sobě sám několik let zkoušel výhody tohoto zcela nového fenoménu, který může podle všeho zahýbat naší zkostnatělou společností. Výsledky byly více než povzbudivé, ale v době, kdy mi tyto informace onen člověk poskytl, jsem měl na práci zcela jiné věci. Projevil jsem údajně jen malý zájem a poté bylo vše smeteno ze stolu.

Každopádně v mé paměti zůstala informace, bez které bychom se do projektu PrimerCube asi nepustili. Kdybych informace o rotačních permanentních magnetech neměl i z jiné strany, nevím, nevím. Vše totiž zní až velmi dobře.

V srpnu 2019 jsme měli s mým skvělým kolegou, který řídí prodej našich výrobků v Maďarsku a na Slovensku, schůzku v Bratislavě. Viděl jsem už od začátku, že je plný energie a také trochu jiný než normálně. Po probrání nezbytných obchodních záležitostí to přišlo.

„Pavle, mám tady naprostou bombu, něco, co může všechno změnit.“ A spustil...

V srpnu 2019, přesně 24. srpna, zveřejnil fyzik David LaPoint video, ve kterém uvolňuje svůj vynález, podložený americkým patentem, s názvem PrimerCube pro lidstvo.

Zde tedy poprvé zveřejňujeme informace o PrimerCube – generátoru unikátního silného magnetického rotačního pole.

Rotační miska s permanentními magnety je vyráběna profesionální německou firmou s přesností tisícín milimetru, přesně podle pokynů a výkresů, které nám poskytl pan David LaPoint.

Umístění hřídelí a jejich materiál, který miskou otáčí, jsme provedli také přesně podle pokynů pana Davida LaPointa.

Motor jsme zvolili tišší a ekonomičtější (větší výdrž běhu motoru na jedno nabití akumulátorů), elektroniku jsme vyvinuli dle předpokladů potřeb zákazníků. Ovládní kostky je pomocí dotykového displeje. Vše je jednoduché, variabilní, uživatelsky přátelské.

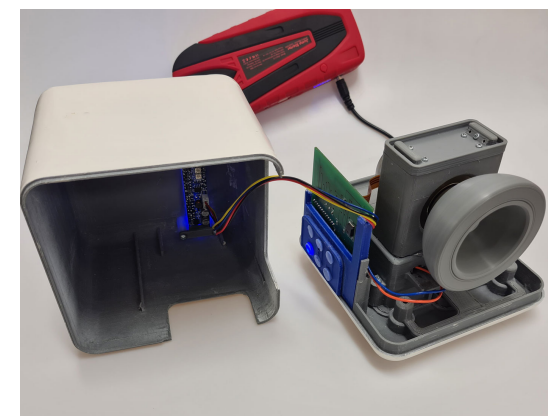
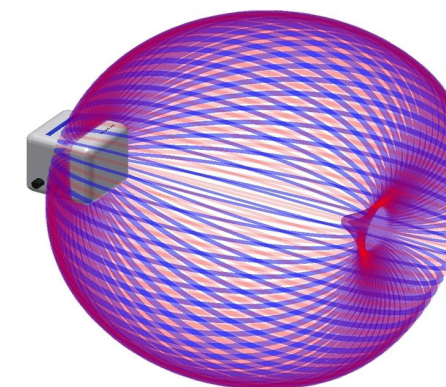
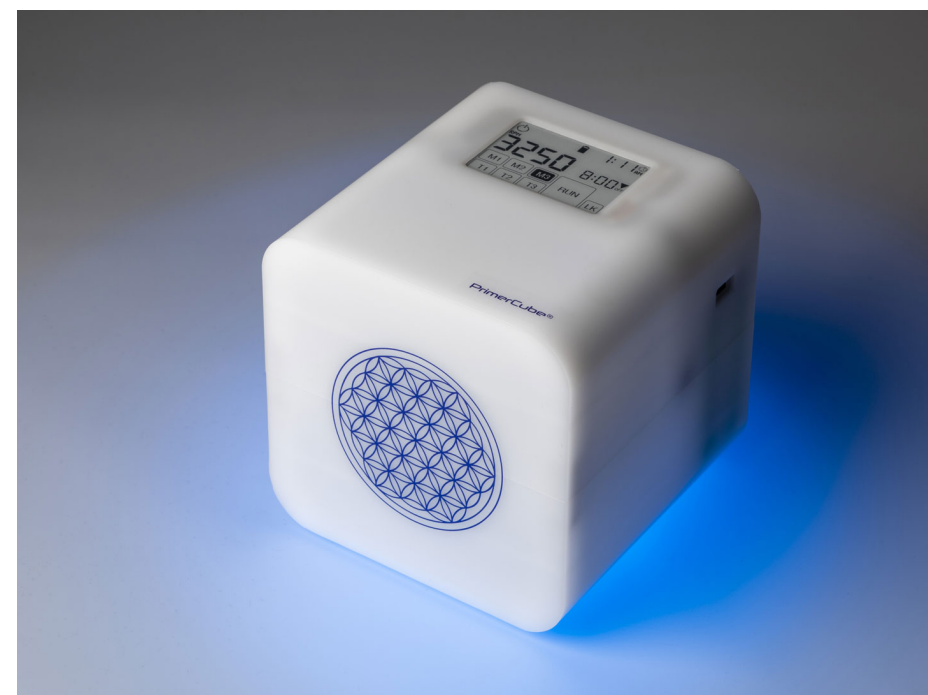
Získali jsme pro PrimerCube potřebné certifikáty platné v celé EU a ve většině zemí celého světa.

Použití výrobku PrimerCube – osobní pokusy s magnetickým rotačním polem – laboratorní přístroj.

Samozřejmě jsme měli po dobu celého vývoje originální kostku Davida LaPointa, abychom mohli porovnávat originál kostky s naším originálem. Pan David LaPoint byl celou dobu vývoje naší PrimerCube k dispozici a udělil nám mnoho velmi cenných rad, které vedly k úspěšnému ukončení vývoje a následnému přechodu na sériovou výrobu.

Vstupte tedy s námi do světa, kde vládnou magnety v naprosto úžasném uspořádání a s fantastickými přísliby věcí příštích.

Pavel Eiselt
Ředitel společnosti Z-Technology s.r.o.,
Česká republika



David Allan LaPoint: PrimerCube může změnit pohled na chápání zdraví!

David LaPoint poskytl časopisu Nová Regena exkluzivní rozhovor. Získat důvěru pana LaPointa k tomu, aby nám tento rozhovor poskytl, nebylo nic jednoduchého, má s médii špatné zkušenosti. Přesto se to podařilo a vy si nyní můžete přečíst několik zajímavých myšlenek a skutečností, které život a práci Davida LaPointa provází.



David LaPoint – rok 2019

Davide, řekněte nám něco o sobě. Dle našeho názoru budete brzy velmi známým člověkem. Představte se, prosím, našim čtenářům.

Už jako dítě jsem vždycky něco budoval. Když mi bylo dvacet, získal jsem svůj první patent na přístroj, který tavil a čistil olovo z recyklovaných automobilových baterií. Od té doby mě lidé žádali, abych vyřešil problémy, jež potřebovaly odpověď ve formě nového stroje nebo procesu. Obvykle se mi podařilo vytvořit zařízení, které problém vyřešilo. Takže teď, ve svých třiašedesáti letech, mám mnoho zkušeností s řešením problémů v různých průmyslových oblastech, včetně recyklace, tvarování plastů, elektroniky, spotřebního zboží a špičkových technologií potahování.

Jak jste na svou myšlenku „základního pole“ (Primer Field) vlastně přišel? Náhoda? Náhlé vnuknutí? Logické postupy?

Mám sice mnoho různých zkušeností, ale až do roku 2006 jsem nikdy opravdu nestudoval astrofyziku ani oblast poskytování zdravotní péče. Potom jsem si díky jistému velice intenzivnímu duchovnímu zážitku začal uvědomovat koncepce, které jsem představil ve videích o základním poli. Poté, co jsem měl původní vizi a inspiraci, jsem byl doveden k přesvědčení, že magnetické pole ve tvaru misky, jež jsem později nazval základním polem, ve skutečnosti definuje tvar mnoha struktur,

keré vidíme ve vesmíru a všude ve světě, až na atomární úrovni. Tyto koncepty „základního pole“ jsem pak po mnoho let horlivě studoval a až roku 2012 jsem objevy ze svého výzkumu zveřejnil. Při výzkumu mě ohromovalo, co všechno je možné vysvětlit pouhou změnou tvaru vnitřního magnetického momentu, který existuje kolem veškeré hmoty od dvojpólu ve tvaru tyčky až po magnetické pole ve tvaru dvou misek. Téměř každý, kdo se podívá na videa o základním poli, bude schopen pochopit, jak by se dalo těchto informací využít k vyřešení mnoha problémů, jimž čelí dnešní svět vědy a medicíny.

Funguje základní pole ve vesmíru a i zde na Zemi?

Ano, jistěže ano. Koncepce základního pole se vztahuje na vše od atomární úrovně až po úroveň galaxií, jak je vysvětleno ve videích PrimerFields na YouTube.

(jde o tři hodinová videa, která změni pohled každého člověka na svět kolem nás – zde je odkaz na první z nich: <https://www.youtube.com/watch?v=9EPLyiW-xGI&t=2373s>)

Ve svých videích popisujete, že současná fyzika, která předpokládá temnou hmotu a černé díry ve vesmíru, se mylí. Proč je tomu tak?

Ve videích vysvětluji, že když prostě změníte vnitřní magnetický moment kolem veš-

keré hmoty od dvojpólu ve tvaru tyčky až po magnetické pole ve tvaru dvou misek, bude možné snadno vyřešit mnohé problémy z oblasti astrofyziky a fyziky. Toto chápání přináší možnost vysvětlit tvary struktur, které nalézáme ve vesmíru, aniž bychom se museli spoléhat na neprokázanou a neviditelnou temnou hmotu, temnou energii nebo černé díry.

Kvantová mechanika... zcela excelentně a jednoduše jste vysvětlil základní experiment kvantové mechaniky neboli kvantové fyziky. Popište ho prosím našim čtenářům.

To se slovy velmi těžko vysvětluje. Proto to objasňuji ve videích a animacích. Pro vaše čtenáře by bylo nejlepší se na ta videa prostě podívat.

Když jste ve svém videu vysvětlil, jak se chová foton právě v tomto základním experimentu kvantové mechaniky, proč tohle zcela jasně a pro každého pochopitelné vysvětlení vědecká obec zamítla?

Neřekl bych, že vědecká obec toto vysvětlení zamítla. Znáám profesory fyziky, kteří mou koncepci přijali. Problémem je nedostatek propagace, protože většina lidí ve vědecké obci o konceptu základního pole nikdy neslyšela. Potíž je tedy v tom, že by bylo potřeba, aby vědci mé koncepci věnovali čas a porozuměli tomu, co zde předkládám. Nasetkal jsem se ani s jedinou námitkou vůči koncepci základního pole,

kerou jsem předložil. Někteří lidé k němu měli výhrady, protože neporozuměli. Takže ve skutečnosti je to tak, že vědecká komunita koncept základního pole nikdy opravdu nehodnotila. Není to tak, že by se podívali na to, co ve svých videích předkládám, a odmítli to. Prostě ta videa ještě neviděli.

Dostáváme se nyní k PrimerCube. Jde o „kostku“, která má zcela unikátní účinky. Jak jste přišel na to, že vaše zcela originální rotující magnetické pole může něco léčit? Tedy pardon... léčit mohou jen léky. Takže znovu – jak jste přišel na to, že vaše zcela unikátní rotující magnetické pole má regenerující účinky?

Roku 2006 jsem měl vizi a obdržel jsem inspiraci týkající se magnetického pole ve tvaru misky. Tou dobou jsem pracoval s jednou skupinou na vývoji stolního lineárního urychlovače. Když jsem poprvé souhlasil, že na tomto projektu budu pracovat, měl jsem urychlovač pouze vyrobit podle plánů, které chtěli vytvořit ostatní členové skupiny. Takže jsem se této akce účastnil pouze díky svým jedinečným dosavadním zkušenostem s řešením problémů a výrobou zařízení. Dostali jsme se však do situace, kdy se nám nedařilo přimět svazky částic, aby do sebe narážely čelně, jak bylo potřeba. Potom jsem měl jedné osudové noci kraťoučkou vizi (netrvala ani vteřinu) společně s něčím, co bych nazval stažením informací, jež tuto vizi vysvětlovaly. Ta vize jasně ukazovala dvě rotující válcovitá magnetická pole a způsob, kterým by našemu týmu umožnila soustřeďovat a srovnat svazky částic tak, aby se čelně srazily, jak bylo potřeba. Postavil jsem tyto magnetické válcovité misky, a když jsme je použili s naším lineárním urychlovačem, začaly se dít některé neuvěřitelné věci. Mnohé z nich se nám nepodařilo vysvětlit, ani když jsme přivedli přední fyziky, aby nám pomohli objasnit, co se to děje. Potom jsem jednoho dne jednu z těchto misek z lineárního urychlovače odstranil, abych tam provedl jakousi údržbu. Koukal jsem dolů na tuto misku, která velkou rychlostí



Americký vědec, fyzik a vynálezce, držitel několika patentů vč. patentu na „misky“ s přesným uložením neodymových magnetů, vykazující zcela unikátní vlastnosti. Žije s rodinou v Oregonu (USA) a věnuje se výzkumu svých objevů. Jeho asociace obdržela mnoho darů od lidí, kteří se pomocí jeho vynálezu – PrimerCube – vyléčili z těžkých nemocí. Svoji teorii o fungování vesmíru včetně mnoha fyzikálních jevů na Zemi velmi srozumitelně vysvětluje na svém kanálu, který najdete na: <https://www.youtube.com/user/davelapoint777>.

David Allan LaPoint spolupracuje se společností Z-Technology s. r. o., s níž od podzimu 2019 uzavřel dohodu o spolupráci a výrobě PrimerCube.

rotovala, a povšiml jsem si zvláštního pocitu na čele. Bylo to, jako by mě ta miska tahala za kůži v místě, na které mířila. Nic podobného jsem do té doby nezažil. V tu chvíli mě napadlo, že mám v lýtkovém svalu už více než dvacet čtyři hodin bolestivou křeč. Nic, co jsem vyzkoušel, na ni nepomáhalo, ani masti proti bolesti, ani masáže. Ale když jsem magnetickou misku rychle roztočil a namířil ji na křečící stažený sval, bolest okamžitě zmizela a sval se uvolnil do svého normálního tvaru. Ihned jsem se rozhodl, že zkonstruuji zařízení s magnetickou miskou k léčení zvířat a lidí. To byl začátek toho, co vyústilo v PrimerCube.



text a foto: Pavel Eiselt

Na jaké nemoci nebo nemocech máte testováno, že kostka funguje? A naopak, jsou některé, na něž nefunguje?

Je toho za dvanáct let testování opravdu hodně. Například – artritida, bolesti svalů, zánět Achillovy šlachy, poranění kotníku, bolesti kotníků, úzkosti, poranění paží, vasikulární nekróza, bolesti zad, zlomené kosti se hojí mnohem rychleji, než je obvyklé, popáleniny – úleva od bolesti a léčení je mimořádně rychlé. Namožená lýtka, syndrom karpálního tunelu, bolesti a mravenčení v prstech, deprese, fibromyalgie, tenisový loket, zranění mozku, kocovina, bolesti hlavy (migrény), nespavost, bolesti kolen, bolest v krku, problémy s prostatou a podrážděným močovým měchýřem, opakovaná zranění, ischias, pásový opar, zranění zápěstí atd. atd. U všech těchto jmenovaných problémů máme osobní svědectví lidí, kteří kostku už nějakou dobu používali. Jsou zde ovšem i jiné nemoci, které ale nechci nyní jmenovat. Jde o vážná onemocnění, velmi vážná.

Jak testování probíhalo?

S testováním jsem začal na sobě. Hodně mě tehdy bolela záda a žádné z ošetření, která jsem v minulých letech podstoupil, nepomáhala. Když byl koncem prosince 2006 zkonstruován první magnetický rotační přístroj s miskou, začal jsem ho používat na několik hodin denně. Během tří dnů byla moje záda úplně v pořádku a už to tak zůstalo. Potom začali přístroj používat přátelé a známí, aby vyzkoušeli, jestli jim může pomoci se záležitostmi, se kterými si lékaři nevěděli rady. Zcela překvapivě měl téměř každý, kdo přístroj vyzkoušel, dobré výsledky. V průběhu následujících roku jsem vytvořil několik dalších různých zařízení, jejichž základem byla magnetická miska použitá v prvním přístroji. Pověst o přístroji se roznesla a začalo ho s velkým úspěchem používat stále více lidí.

V létě 2019 jste celosvětově uvolnil svůj patent, který využívá právě zmiňovaná kostka PrimerCube. Co vás k tomu vedlo?

Bůh mi řekl, že musím dát patent volně k dispozici. Vzhledem k tomu, že jsem ho dostal od Boha, připadalo mi logické poskytnout ho i ostatním, aby z něj mohlo mít výhody co nejvíce lidí. Dostal jsem celý plán, jak to mám udělat, abych byl chráněn před FDA, americkým Úřadem pro kontrolu potravin a léčiv, a dalšími vládními regulačními úřady. Víte, snažil jsem se lidem dát o PrimerCube vědět, ale musel jsem být velmi opatrný, protože roku 2008 zastavila FDA násilně můj výzkum této technologie. Nebyl zastaven proto, že by přístroj někomu ublížil, FDA neměla jedinou stížnost. Přesto mi v USA zakázali pracovat na nejlepší věci, jakou jsem kdy vyrobil. Kdysi jsem si myslel, že úkolem FDA je lidi



Já mám výsledky svých čtyř krevních testů telomerů, které v průměru ukazují, že když mi bylo padesát sedm let, měl jsem telomery jako sedmnáctiletý.

chránit. Dnes už tomu nevěřím. Když mi FDA zakázala výzkum, přesunul jsem se na mnoho let do Evropy a tam jsem pracoval na svém projektu. Bylo to pro mě nesmírně těžké, protože jsem byl daleko od rodiny, ale na druhou stranu jsem věděl, že tato technologie bude hodně znamenat pro lidi, kteří trpí.

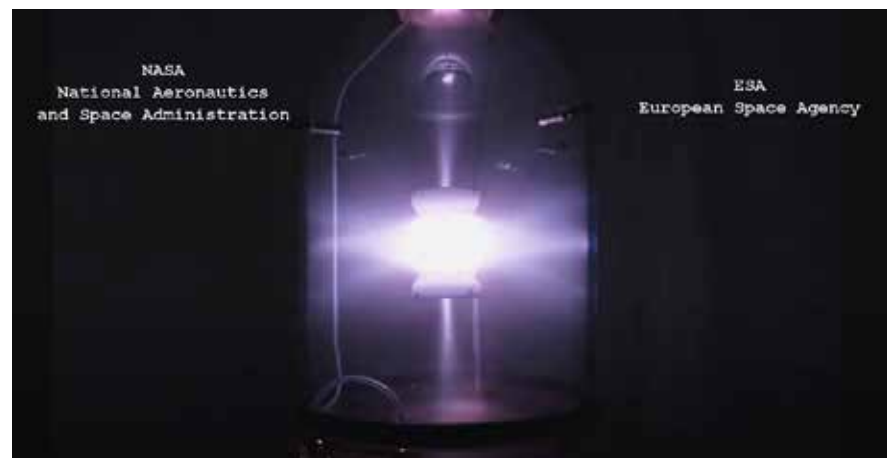
Jaké máte s PrimerCube osobní zkušenosti?

Dramaticky mi změnila zdraví. Regeneruji se po cvičení daleko rychleji než dřív. A také, jak jsem už zmínil, mě nebolí záda, což mě dříve hodně trápilo. Mám také daleko větší výdrž a alespoň sto dní v roce lyžuji, vyjma letošního roku, kdy mě oblíbené lyžařské středisko zavřeli kvůli COVIDU 19. Také věřím, že pravidelným používáním kostky jsem si výrazně posílil imunitní systém, protože jen zřídka trpím nachlazením nebo chřipkou. Chřipkový virus jsem za posledních dvanáct let chytil jen jednou, a to jsem míval chřipku nejméně jednou za dva roky. Jsem přesvědčen, že pravidelné používání PrimerCube by bylo nesmírně přínosné pro lidi zápasící s COVID 19, dalšími viry, chřipkou či nachlazením. Zvyšuje totiž zcela přirozeným způsobem imunitu na nejvyšší mez, kterou jedinec může mít. Vysoká přirozená imunita je to nejlepší, co může člověk z hlediska zdraví vlastnit.

Na svém webu uvádíte pro mě zcela zásadní věc – prodloužení telomerů vašich chromozomů. Můžete nám o tom říci podrobněji?

Jak říkáte, na webu ukazují výsledky testů svých telomerů. Nemohu dokázat, že PrimerCube prodlužuje telomery, ale delší telomery se ukazují jako účinek, který vidíme po dlouhodobém užívání PrimerCube. Problém s důkazy je v tom, že tes-

tování telomerů není úplně přesné, pokud nemáte velké množství testů a neuděláte z nich průměr. Já mám výsledky svých čtyř krevních testů telomerů, které v průměru ukazují, že když mi bylo padesát sedm let, měl jsem telomery jako sedmnáctiletý. Ale musím znovu zopakovat, že výsledky jednorázových testů nebyly příliš přesné. Mluvil jsem o těchto testech s odborníky a bylo mi řečeno, že testy, které jsou k dispozici veřejnosti, měří s přesností plus minus patnáct let biologického věku. Takže pokud odeberete dva vzorky krve zároveň a otestujete na nich telomery, jeden test vám může ukázat, že jste o třicet let starší než ten druhý test. Takže jediný způsob, jak dokázat, že PrimerCube prodlužuje telomery, je odebrat velké množství vzorků krve před dlouhodobým používáním PrimerCube a opět i po něm. Nejlepší způsob, jak určit, jestli PrimerCube zlepšuje vaše zdraví, je sledovat, jak se cítíte. Vaše vlastní tělo vám o vašem celkovém zdraví řekne víc než jakýkoli test, který můžete podstoupit. Téměř pro každého je nejjednodušším způsobem otestování vlastního zdraví, když půjdete ven a budete dělat nějaké fyzické cvičení.



Uvidíte, že PrimerCube vám skutečně pomůže cítit se lépe, budete mít větší výdrž a mnohem rychleji se budete zotavovat po náročnějších fyzických výkonech.

Osobně jste mi sdělil, že PrimerCube likviduje rakovinu. Popište, prosím, nějaké příklady z praxe.

Rozhodl jsem se, že se k této otázce v současné době nebudu z právních důvodů vyjadřovat. Viděli jsme mnoho úspěchů u onkologických pacientů, kteří už ztratili veškerou naději, ale to je vše, co k tomu v tuto chvíli řeknu.

Jak jste na princip PrimerCube přišel? PrimerCube využívá jen jednu miskou, i když ve svých pokusech používáte vždy dvě, opačně orientované.

Sestrojil jsem magnetické misky za účelem určitého experimentu v roce 2009. Všiml jsem si, že jedna miska může být užitečná, dokonce i když se netočí. Když jsem však vytvořil první přístroj s točící se magnetickou miskou, testy prokázaly, že je mnohem účinnější než původní válcovitá magnetická mřížka, kterou jsem sestrojil roku 2006.

Jak se vlastně PrimerCube používá? Kam se umísťuje? Jak daleko od těla?

Ukazuji to na svých webových stránkách. Je lepší, když to lidé vidí graficky znázorněné, ale ideálně je to asi třicet centimetrů od problému, který ošetřujete. Pokud kostku užíváte jen obecně pro celkové zdraví, doporučil bych vám namířit ji na střední část těla ze vzdálenosti třiceti centimetrů. Dá se účinně použít z těsné blízkosti nebo i z mnohem větší vzdálenosti od těla, ale zdá se, že oněch třicet centimetrů je nejvhodnější vzdálenost. Já sám prostě vedle PrimerCube každou noc spím. Když jednou nebo dvakrát vynechám, nezdá se, že by to nějak významně ovlivnilo výsledek, pokud se zrovna nezotavujete z nějakého náročného cvičení nebo zápasíte s nemocí.

Dá se používat PrimerCube i preventivně?

Rozhodně ano. Všichni, kdo používají PrimerCube pravidelně, hlásí poznatky, které

jsem již popsal. Vezměme například COVID 19. Budete-li používat PrimerCube pravidelně, váš imunitní systém bude významně posílený, což vám pomůže ubránit se nejen COVIDU 19, ale i mnoha jiným nemocem.

Počet otáček a doba působení kostky – jak jste určoval tyto hodnoty na konkrétní nemoci?

Počet otáček za minutu si nastavuje uživatel podle toho, kdy se cítí nejlépe. Někteří uživatelé nemohou používat PrimerCube při nejvyšších rychlostech 3350 otáček za minutu, protože by měli příliš mnoho energie. Takže někteří lidé mohou používat kostku na nejvyšší rychlost a jiní si ji musí nastavit na nižší rychlost. Celé to záleží na zdraví a celkovém fyzickém stavu uživatele. Vždycky lidem říkám, že nejlepší je věnovat pozornost tomu, co vám vaše tělo říká. Takže prostě používáte takovou rychlost, při které se cítíte nejlépe.

Uvádíte maximální počty do cca 3350 otáček za minutu. Vyšší otáčky dělají co? Můžou vyšší otáčky lidem třeba uškodit?

Nevím, jestli rychlost nad 3350 otáček může někomu ublížit, ale při testování cítili někteří lidé mírnou dočasnou bolest, když se kostka otáčela rychleji. Proto jsme omezili nejvyšší rychlost na 3350 otáček za minutu, abychom se tomu vyhnuli.

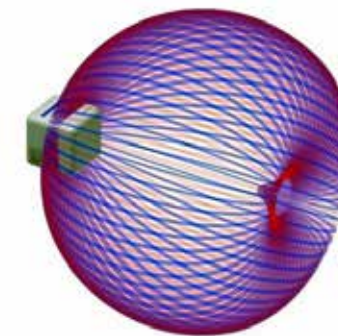
Je používání PrimerCube bezpečné?

Za léta testování jsme se nesetkali s žádnými nežádoucími účinky používání PrimerCube kromě těch, které jsou popsány na mých webových stránkách. Prvním z těchto dvou případů je, že někteří uživatelé mají po používání PrimerCube příliš mnoho energie. Je to, jako kdybyste vypili příliš mnoho kávy, ale problém nejdéle za hodinu odezní. Druhým problémem je nevolnost, která se projevuje, pokud je uživatel v toxickém stavu například po chemoterapii. I tato nevolnost ustoupí krátce poté, co se kostka vypne. Takže pokud uživatel prostě věnuje pozornost tomu, jak se cítí, je kostka výjimečně bezpečná.

Nyní zpět k vaší současné práci – jaké další výhody pro lidstvo slibují vaše zcela převratné objevy?

Energie je druh kontrolované fúze. Ačkoli je to zatím ještě velmi nejisté, věřím, že jsem objevil cosi zásadního, protože se mi podařilo pevně upoutat plazma při šedesáti kilovoltech způsobem, jakým se to doposud nikomu nepodařilo. Na tom v současnosti každodenně pracuji.

Říkáte, že jste velice dlouho pozoroval a zkoumal plazma. Byly tyto výzkumy východis-



Magnetické pole vycházející z PrimerCube

kem pro vznik vaší nové teorie o základních polích?

Provedl jsem mnoho testů v plazmových komorách s různým experimentálním nastavením, takže jsem mohl plně vyvinout teorie, které předkládám ve videích PrimerFields.

U základních polí jsou tři velice důležitá místa. Jsou to 3 kruhy – pozice, které jste velice důmyslně pojmenoval. Jak jste na tenhle objev přišel? Jaká byla vaše inspirace a vize?

Flip Ring, Flip Point a Confinement Dome dostaly svá jména jednoduše podle toho, co v miskovitém magnetickém poli dělají. Takže jsem se jen snažil co nejlépe popsat, co se v těchto třech bodech děje.

Proč jste se před šesti lety náhle odmlčel? Uváděl jste, že máte připraveno sedm dílů dokumentu o svém objevu. Co se stalo?

Hlavním důvodem pro natočení těchto videí byla snaha navázat kontakt s velkým počtem lidí, aniž zmíním zdravotní výhody PrimerCube. Snažil jsem se lidi seznámit s tím, co dělám, abych získal nějakou finanční podporu k výrobě PrimerCube a neupozornil při tom na sebe státní regulační úřady. Je nesmírně frustrující vědět, že mám něco, co by mohlo pomoci mnoha lidem se zdravím, ale že úřady, které mají na starosti veřejné zdraví, tomuto zdraví často stojí v cestě.

Když jsem zveřejnil první PrimerFields videa, viděl jsem, že mnoho lidí bylo připraveno udělat své vlastní experimenty, zvláště s kontrolovanou fúzí. Také jsem viděl, že mnozí z nich neměli dostatečnou kvalifikaci k bezpečnému provádění takového výzkumu. Neustále jsem měl vize, že někdo vyrábí fúzní reaktor založený na tom, co jsem se chystal zveřejnit v dalších videích, na nichž jsem pracoval. Ten člověk nedělal pokus správně a přístroj emitoval velké množství radiace,



jež procházela zdmi jeho bytu. Na druhé straně zdi spalo v kolébce miminko, které ta procházející radiace zabila, a celé se to dělo proto, že se ten člověk díval na moje video, které jsem zveřejnil. A tak jsem PrimerFields videa přestal zveřejňovat, aby nekvalifikovaní lidé nemohli dělat fúzní experimenty. Já, když tyto experimenty dělám, mám vždy zapnutý Geigerův čítač (měřič radiace), a navíc se ujistím, že u toho není nikdo další.

Když formu základního pole promítneme například do naší Sluneční soustavy, tak co je pole? Vytváří to pole Slunce, nebo to pole vytvořilo vznik Slunce?

Dobrá otázka. Hmota upoutaná ve Slunci funguje společně se základním polem, které ji tam poutá. Nejlépe se to vysvětluje graficky, jak to dělám ve svých videích.

Když se přeneseme z makro do mikro světa, tak na molekulární úrovni základní pole existuje také?

Věřím, že ano. Nemohu to nijak dokázat, ale veškeré důvody mě vedou k závěru, že magnetické pole kolem každého jednotlivého atomu se dá lépe popsat tvarem základního pole než polem dvojpólového tyčkového magnetu.

Setkal jste se s nějakou osobní perzekucí?

Šlo hlavně o problémy s FDA, která mi před lety způsobila mnoho potíží. Od té doby si dávám hodně pozor, abych se takovým komplikacím vyhnul. Musím být opatrný a dodržovat všechna jejich pravidla.

Popište nám svůj pracovní den? Jak probíhá?

Neustálý výzkum a zkoumání. Každý týden dělám mnoho různých pokusů s plazmatem. Čím více experimentů provedu, tím lépe budu plazmatu rozumět. Dokážu již dnes daleko lépe než dřív předpovědět, co se při pokusu s plazmatem stane. Jsem velmi optimistický, že se mi podaří dosáhnout mého cíle a provést „over-unity“ fúzi, která nebude uvolňovat žádné neutrony („aneutronic“) a bude netermální. Nevím, jak dlouho mi to bude trvat, ale je třeba udělat ještě mnoho experimentů, při nichž zkoumám nejen různá fyzická nastavení, ale také použité plyny a další materiály. Existují tisíce možných kombinací a já se samozřejmě snažím dělat své pokusy tak, abych odpovědi získal co nejrychleji.

Davide, děkujeme za váš čas a doufáme společně s našimi čtenáři, že PrimerCube, která nyní právě vstoupila na celosvětový trh za přispění několika českých a slovenských firem, způsobí to, co si každý přeje. Dostupné zdraví pro každého.

Mnohokrát děkujeme za rozhovor.

Jak pracovat s PrimerCube

Již stovky kusů PrimerCube našly své majitele a množí se dotazy, jak nejlépe a nejefektivněji PrimerCube používat. David LaPoint radí následující...

text: David LaPoint foto: archiv NR

Pokud s PrimerCube začínáte, postupujte tak, aby vaše tělo na pole, které je z kostky vyzařováno, reagovalo postupně. Tedy tak, abyste tělo nevystavili „šoku“ ze zdravého prostředí. PrimerCube totiž vyzařuje zcela základní magnetické pole, ve kterém by měly žít všechny živé organismy.

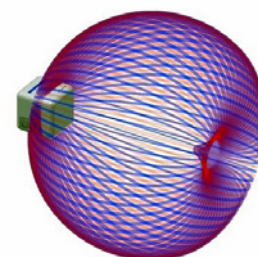
Když si tedy PrimerCube pořídíte a chcete, aby vás provázela zdravým a dlouhým životem, používejte ji nejlépe v noci. Dělán to tak už velice dlouho a cítím se skvěle. Nikdy předtím jsem se necítil lépe. Lidé, kterým jsem svou kostku také poskytl, mají stejné poznatky. Pokud tedy neřešíte žádný akutní problém, umístěte PrimerCube vedle své postele a vždy před spaním ji pusťte. Postupujte pomalu. Mělo by trvat zhruba dva až tři týdny, než se dostanete na plné otáčky, což je 3250 ot/min, a dobu kolem 5–6 hodin běhu. První noc začněte například na 800



otáčkách na dvě hodiny. Postupně zvyšujte počet otáček i dobu použití. Nespěchejte. Uvidíte, že až se dostanete na plný výkon PrimerCube, vaše tělo začne po pár měsících používat fungovat zcela jinak, než jste byli zvyklí. Například

velká fyzická zátěž, která běžně přinese druhý den velkou únavu svalů, bude eliminována během pár hodin, regenerace probíhá mnohem rychleji.

Pokud řešíte nějaký akutní problém, nastavte na PrimerCube maximální počet otáček,



Magnetické pole vycházející z PrimerCube

který doporučuji (3250 ot/min) a kostku pusťte. Vyzařovací stranu přibližte k místu problému na 5–20 cm a nechte běžet 1–2 nebo 3 hodiny denně. To jsou základní postupy používání PrimerCube.

S týmem z Evropy jsme začali zpracovávat podrobnější protokoly, které budou brzy zveřejněny, a myslím, že budou k užítku pro celý svět. PrimerCube je totiž něco, co tady v celé lidské existenci zatím nebylo.



David LaPoint – rok 2019

PrimerCube

a otevírání nového odvětví v celostní medicíně

PrimerCube není magnetoterapie. To je nutné uvést na začátku tohoto článku, který se snaží shrnout dosavadní dostupné zkušenosti s užíváním této kostky.

Pokračování z minulého čísla

Když pomíneme telomery, jak kostka pracuje s dalšími neduhy?

Podle mých pozorování je možné s kostkou výrazně korigovat bolesti hlavy, migrény. LaPoint radí, že je možné bolest hlavy zlikvidovat pomocí kostky během několika minut, a to úplně. Při bolestech musíte kostku zkoušet dávat na různá místa kolem hlavy. Jakmile najdete místo, kde se bolest ihned sníží, tak tam nechte kostku působit asi 10–20 minut. Moje žena takto kostku zkoušela u několika svých kamarádek, které tyto bolesti mají. A opravdu se ve všech případech bolest výrazně snížila a dvě ženy popsaly dokonce úplné odstranění bolesti hlavy. Tento stav přetrval po pouhém jednom použití celý den.

Mám od ředitele české společnosti, která PrimerCube vyrábí, nevěřejné informace o tom, co všechno kostka dokáže. Ověřil jsem si je i u Davida LaPointa a jen fakt, že jeho největší sponzor mu věnoval 100 000 USD za to, že ho PrimerCube dostala z beznadějného zdravotního stavu, svědčí o tom, že nejde o běžnou pomůcku. Podle mne z PrimerCube vychází opravdu něco zcela výjimečného, magnetické rotační pole, ve kterém se každý živý organismus začne výrazným způsobem regenerovat. Zajímavé je i to, že když PrimerCube položíte na zem v místnosti, kde je pes nebo kočka, po určité době se zvíře přesune ze svého původního místa a lehne si před PrimerCube. Tohle jsem zkoušel s několika psy a jen jeden z deseti PrimerCube ignoroval. Jinak všichni psi v časovém rozpětí od 10 do 50 minut našli své nové místo před kostkou. A to na straně, kde je magnetické pole vyzařováno. Tato zkušenost tedy už dopředu vylučuje tzv. placebo efekt, který zde opravdu není na místě.

Kamarádku mé ženy cosi kouslo do nohy. Druhý den byli u nás na návštěvě a noha byla nateklá od prstů až nad koleno. Řekl



jsem jí o PrimerCube a ona souhlasila s pokusem. Nastavil jsem 3250 otáček a čas 60 minut a kostku pustil. Hodinu poté byl otok o více než polovinu menší a druhý den paní volala, že je otok pryč a že PrimerCube chce také ☺

Dostal jsem první zprávy z ČR o zkušenostech majitelů prvních PrimerCube. Pes, rakovina jater. Už jen ležel, stav byl vážný. Po týdnu používání PrimerCube začal pes opět chodit a má se o mnoho lépe.



Kočka – rakovina močového měchýře, po týdnu zmizely bolesti, také začala chodit.



Čekám nyní na zpracované zkušenosti, které, jak pevně doufám, časopis NR také otiskne. PrimerCube je totiž možná klíč k mnoha věcem, které lidstvo trápí. David LaPoint přišel s něčím, co opravdu může změnit mnohé. Děkuji, že jste dočetli až sem, a těším se na další setkání na stránkách NR.

www.primercube.eu

PrimerCube

a otevírání nového odvětví v celostní medicíně

PrimerCube není magnetoterapie. To je nutné uvést na začátku tohoto článku, který se snaží shrnout dosavadní dostupné zkušenosti s užíváním této kostky.

text a foto: Josh Smith, Canada

Přincip kostky je vcelku jednoduchý. Využívá originální misku, osazenou silnými neodymovými permanentními magnety, které jsou nasměrovány tak, aby vytvářely dohromady zcela unikátní rotační magnetické pole. Je velmi zajímavé, že pokud miska stojí, je magnetické pole na určité úrovni. Zvětšující se vzdáleností od misky samozřejmě toto pole slábne. Pokud ale misku roztočíte na určité otáčky, její pole se zvýší, a to až desetinásobně. Pouhý mechanický pohyb misky tedy zvýší její magnetický potenciál na několikanásobné hodnoty původního pole. Síla tohoto pole se navíc mění s počtem otáček za minutu. Zajímavý efekt, který je jistě začínajícím fenoménem, neboť různé otáčky mohou působit na různé zdravotní problémy. Kostka Davida LaPointa podle všeho může odstranit mnoho zbytečného utrpení. Co jsem za dobu, co ji mám k dispozici k testování od majitele firmy z České republiky, zjistil?

Kostka firmy Z-Technology bezesporu pracuje stejně jako originální kostka Davida LaPointa. Měl jsem k dispozici dva měsíce oba modely, poté jsem originál kostky Davida LaPointa poslal zpět do ČR a originál PrimerCube od Z-Technology si koupil. Považuji to za skvělou investici.

PrimerCube se používá v omezené míře mezi lidmi již více než pět let a výsledky daleko předčily to, co byste si logicky mysleli, že by mohlo pocházet z tak jednoduchého zařízení. Proto určitě chápu neochotu některých lidí věřit výsledkům, které s kostkou lidé dosahují.

Mohl jsem tedy vycházet ze zkušeností Davida LaPointa a jeho informací o funkci PrimerCube a začal jsem testovat.

PrimerCube vytváří rotující magnetické pole, které žádné jiné zařízení, které je v současné době k dispozici, neumí produkovat. Je to z důvodu uspořádání magnetů v misce, kde se v určité části misky utváří



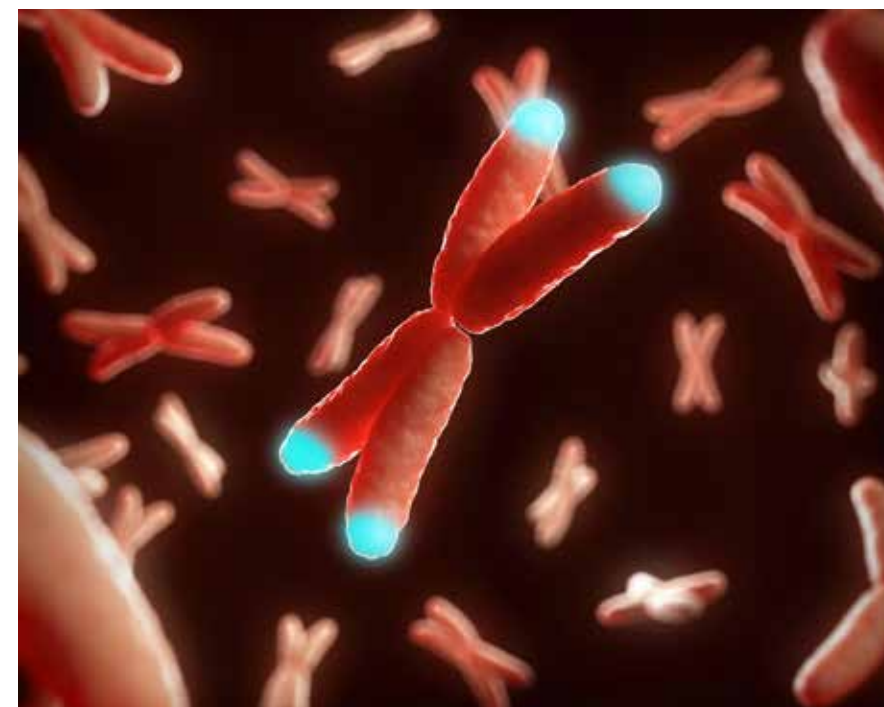
jedinečný strukturovaný ionový prostor. Podle výzkumů poskytuje jedinečné pole vyzařované tímto zařízením zdravotní přínosy, které nenabízí žádná jiná známá technologie. **To je nutné si uvědomit. Nic jiného ani nic podobného nyní na světě neexistuje.**

Rotační magnetické pole na PrimerCube vychází ze strany, kde je tzv. květ života. LaPoint s kostkou spí, což považuji za ideální řešení. S původní kostkou to nešlo, neboť je hlučná a nedalo se prostě usnout. PrimerCube od Z-Technology je naopak tak tichá, že jsem ji několikrát při zkušebním provozu zapomněl vypnout, protože nebyl slyšet žádný zvuk, i když miska rotovala 3250 otáčkami za minutu. Zde tedy spánku nic nebránilo. Na noc jsem tedy umisťoval kostku pod postel, ale tak, aby byla přímo pod roštem, co nejbližše matraci. Zde je nutno podotknout, že mám rošty dřevěné a v matraci nemám žádné kovové pružiny. Kov totiž může magnetické pole produkované kostkou deformovat nebo

snižovat jeho intenzitu. Pokud si nejste jisti svou matrací a roštem na posteli, položte si kostku vedle sebe na postel. Jde to, několik nocí jsem to absolvoval také. První noc byly otáčky nastaveny na 1500 ot./min. a čas běhu pouze hodinu. Uspěl jsem bez problému a ráno necítil téměř žádný rozdíl oproti spánku bez kostky. Postupně jsem tedy zvyšoval počet otáček a dobu působení kostky. Když jsem byl na plné síle, tedy 3250 ot./min. a 7 hodinách běhu kostky, což znamenalo zapnutí v 1.00 h v noci a vypnutí v 8.00 h ráno, už to bylo jiné. Budil jsem se běžně kolem šesté hodiny a v duchu nadával na kostku, že nemůžu spát. Až později jsem pochopil, že můj organismus nepotřebuje spát tak dlouho, neboť kostka dodává tělu tolik energie, že není třeba ráno vyspávat. Přesně jak popisuje David LaPoint. Má žena byla tou dobou na návštěvě u své matky v Edmontonu a po jejím návratu jsem jí neřekl, že máme pod postelí zajímavou mašinku. Byl jsem zvědavý na její reakce.

První noc si stěžovala, že nespala téměř vůbec. Přisuzovala to dlouhé cestě. Druhou a třetí noc se ale situace opakovala. Stěžovala si na špatný spánek. Zhruba po týdně to ustalo a žena spala dobře. Budila se jen stále dříve, až došlo k tomu, že jsme se nějak sesynchronizovali a téměř týden jsme se budili oba kolem šesté hodiny ráno. Potom jsem jí to řekl a dostal jsem ránu polštářem ☹

Vyhodnocení bylo takové, že se žena celý týden, kdy se budila kolem šesté ráno, cítila plná energie s minimální únavou na konci dne. Tedy plně pozitivní poznatek, a bez placebo efektu. Máme kostku pod postelí již třetí měsíc a vypadá to, že pracuje skvěle. Když jsem manželce sdělil, že se nám asi budou pomalu prodlužovat telomery našich chromozomů, nejdříve nechápala, o co jde. Tak jsem spustil, že při dělení všech lidských buněk dochází k jistým jemným chybám na našich chromozomech a tyto chyby jsou vlastně stárnutí. To je signalizováno zkrácováním tzv. telomer, které jsou na koncích chromozomů. Tedy čím kratší telomery, tím je člověk starší. Opačný směr, tedy prodlužování telomer, zatím nikde nebyl s výrazným úspěchem zaznamenán. Až do doby, než přišel David LaPoint se svou kostkou. Zjednodušeně řečeno je možné, že kostka a její každodenní, nebo lépe každonoční, používání zastaví výrazným způsobem stárnutí organismu a zařadí zpětný chod. Tedy opravdovou hloubkovou regeneraci na úrovni buněk. Neznamená to, že omládnete a nebudete už stárnout. Podle stavu LaPointových chromozomů a jeho telomerů lze ale s úspěchem předpokládat, že samotné DNA se používáním kostky výrazně rege-



Ilustrace lidského chromozomu s telomery – zobrazeny modře.

neruje a navrácí se do stavu mládí, což je doslova fantastické. LaPoint popisuje svůj pokus s telomery takto:

„V tuto chvíli netvrdíme, že PrimerCube definitivně prodlužuje telomery, ale data ze skutečných dosud provedených testů na telomerech naznačují, že je to velmi pravděpodobné. David LaPoint, vynálezce technologie PrimerCube, tuto technologii používal od prosince 2006 a brzy si všiml dramatických zlepšení svého zdraví a vitality. Ale teprve o čtyři roky později si uvědomil, že by mohl využít oblast výzkumu telomer. V únoru 2012 zjistil, že Spectra-

cell Laboratories v Houstonu v Texasu nabízí testování telomer za cenu necelých 300 USD za test. Proto se rozhodl nechat si odebrat vzorek krve na klinice a poslat ho do Spectracell Laboratories, aby určili délku jeho telomer. V té době bylo panu LaPointovi 56 let. Technologii PrimerCube používal téměř denně skoro pět let a žádné další doplňky ani léky nepoužíval. Protože jeho zdraví bylo tak fantastické, očekával dobré skóre telomer, ale výsledky, které se vrátili, byly prostě neuvěřitelné.

Tento první test telomer ukázal, že jeho skóre bylo 9,22, a to je průměrné skóre telomer pro osmileté dítě! Protože jeho výsledky testu byly tak neuvěřitelné, byl velmi znepokojen tím, že v laboratoři asi došlo k nějaké chybě. Takže v dubnu 2012 byl odeslán další vzorek krve do Spectracell Laboratories pod jménem Bill Roberts. Použil jméno Bill Roberts, aby testovací laboratoř neměla tušení, že testují krev téže osoby znovu. Výsledky vykazovaly skóre telomery 9,64. Toto skóre naznačuje, že jeho telomery byly delší než u průměrného dítěte, i když v té době mu bylo 56 let.

Nemůžeme si být jisti, že technologie PrimerCube byla výhradně odpovědná za fantastická skóre pana LaPointa, ale vzhledem k výraznému zlepšení jeho zdraví poté, co začal tuto technologii používat, se zdá, že je to velmi pravděpodobné. Jiní uživatelé technologie PrimerCube si také uvědomili dramatická zlepšení zdraví, vitality a vytrvalosti, ale je třeba provést další výzkum, aby se potvrdilo, že technologie PrimerCube může výrazně zlepšovat délku telomer.

Pokračování v příštím čísle



PrimerCube®

Fenomén, který již ukazuje své praktické možnosti

PrimerCube – patentovaný přístroj, který produkuje naprosto unikátní rotační magnetické pole s neuvěřitelně širokým záběrem na mnoho zdravotních problémů. Přestože je v tomto přístroji využíváno k působení velmi silných neodymových magnetů, nejedná se o magnetoterapii. Jde o zcela nový fenomén, který již začal pronikat mezi první tisíce uživatelů.

text a foto: Josh Smith, Canada

Jelikož časopisu Nová Regena výrazně přibývá nových předplatitelů, přinášíme zde souhrn toho nejzajímavějšího, co PrimerCube nyní nabízí. Informace v tomto článku čerpají z webových stránek pana Davida LaPointa, vynálezce tohoto přístroje. Vznik PrimerCube je výsledkem spolupráce česko-slovenského týmu vývojářů, kteří vsadili na svou koncepci ovládání přístroje, ale s přísným dodržением podmínek, které vynálezce David LaPoint tomuto týmu poskytl.

Je zde nyní ale paradoxní situace. PrimerCube, které se nyní vyrábějí, jsou podle mých informací většinou již prodané. Jde o stav z konce října 2020, kdy píšu tento článek.

Vypadá to celé jednoduše: umělohmotná miska s magnety připojená na motor. Mnoho lidí si proto jistě řekne: „Co je na tom tak drahého?“ Protože cena přístroje je 1000 eur (cca 26 000 Kč).

Podle popisu hlavního vývojáře je zde hned několik problémů, které stojí za poměrně vysokou cenou PrimerCube. Namátkou?

Spolehlivost motoru, hlučnost motoru, přesnost výroby misky s otvory na neodymové magnety, osazování magnetů, váha misky a její setrvačnost, přesnost počtu otáček, důrazné požadavky Davida LaPointa na přesnost zhotovení misky pro magnety a umístění misky na hřídeli motoru. Ohled na statickou elektřinu, která vzniká při rotaci misky s magnety, mechanická



odolnost, časovače atd. atd. PrimerCube řídí 7 (ano, sedm!) mikroprocesorů, které zaručují neuvěřitelnou přesnost všech parametrů.

JAK TO FUNGUJE

PrimerCube obsahuje unikátní patentované rotační magnetické pole. Výzkum naznačuje, že toto magnetické pole vytváří jedinečně strukturované iontové pole. Toto iontové pole produkuje bezkonkurenční zdravotní výhody nejen na povrchu, ale v celém těle, až na intracelulární úrovni. Vědci se domnívají, že iontové pole vytvořené rotačním magnetickým polem PrimerCube poskytuje tyto výhody tím, že jednotlivým buňkám těla dodává malé elektrické náboje. Jak se tyto náboje hromadí v buňkách, vznikají malé elektrické proudy, což následně vede k dramatickým a velmi příznivým zdravotním výsledkům,

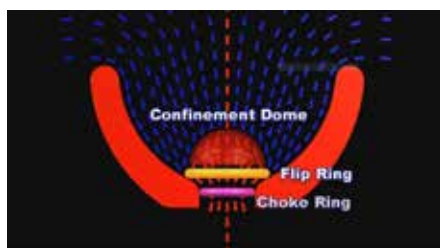
kteří jsou mnohými uživateli PrimerCube popisovány. Tato teorie byla vytvořena na základě zkoumání, jak různé zdravotní problémy reagovaly na tuto technologii za posledních dvanáct let.

Některé zdravotní problémy reagují na technologii PrimerCube velmi rychle, jiné potřebovaly k dosažení pozitivních výsledků mnohem více času. Některé zdravotní problémy pak na technologii PrimerCube vůbec nereagovaly. Pečlivým pohledem na tyto problémy a na to, které z nich rychle, pomalu nebo vůbec nereagovaly, se tato teorie předávaných elektrických nábojů a menších elektrických proudů stala nejpravděpodobnějším vysvětlením toho, jak PrimerCube skutečně funguje.

Tyto teorie jsou v souladu s výsledky studií University of Aberdeen ve skotském Aberdeenu, které uvádějí některé další informace o tom, jak bioelektrina v těle funguje. Tyto studie výrazně posilují teorii, že technologie PrimerCube funguje přenášením iontových nábojů do buněk v těle.

PRIMERCUBE SE SNADNO POUŽIVÁ

Používání PrimerCube je jednoduché. Zapnutí a nasměrování na tělo člověka nebo zvířete stranou, kde je vyobrazen tzv. Květ života. V ideálním případě by měla být PrimerCube umístěna asi 30 cm od těla, ale lze ji také efektivně použít přímo u těla nebo až do maximální vzdálenosti jeden metr.





PrimerCube je při provozu téměř neslyšitelná, takže ji lze používat v kanceláři, v autě, při sledování televize, čtení knihy, spánku, práci u počítače, cvičení atd. Protože jedinečné iontové pole vytvořené PrimerCube prochází zcela bez problémů nekovovými materiály, jsou tedy samozřejmě léčitelné i problémy hluboko v těle. Tato schopnost procházet nekovovými materiály také znamená, že PrimerCube účinně řeší tyto problémy, i když máte běžné obléčení. Nesmíte ale používat látky s kovy nebo velké kovové šperky. PrimerCube lze také použít přes těžké příkrývky, pokrývky a dokonce i přes nábytek, pokud neobsahuje kovy, které by mohly interferovat se strukturovaným iontovým polem. PrimerCube lze také velmi efektivně použít uvnitř batohu nebo ve velké kabelce k ošetření na cestách.

CÍLENÉ POUŽÍVÁNÍ NA ZDRAVOTNÍ PROBLÉM

Když PrimerCube používáte na konkrétní místní zdravotní problém, přiložte kostku prostě k místu, kde problém je. Tedy například bolavé koleno – přiložte PrimerCube přímo na koleno nebo postavte PrimerCube vedle něj. Dále třeba podvrtnutý kotník, bolavé klouby, hojící se zlomenina atd.: navolte příslušný počet otáček a PrimerCube spusťte. Ale opět pozor! Musíte PrimerCube přiložit k problému tou stranou, kde je obrázek Květu života. Právě z této strany je strukturované iontové pole vyzářováno. Proč je použit právě Květ života jako indikátor strany s vyzářováním? Protože toto strukturované iontové rotační magnetické pole vytvářené rotující miskou s neodymovými magnety při určitých otáčkách tento Květ života vytvoří. Magnetické pole jednotlivých magnetů při rotaci vytvoří tuto překrásnou strukturu posvátné geometrie. Nevíme, zda je tento fakt za tak vysokou účinnost PrimerCube u mnoha zdravotních problémů, ale to je ve výsledku v podstatě jedno. Přesto je tato informace velmi zajímavá.

POUŽITÍ PŘI SPÁNKU

Pokud používáte PrimerCube při spánku, což je podle všeho nejlepší používání z hlediska optimálního zdraví a dlouhodobého

prodlužování telomer, tedy výrazného zpomalení celkového stárnutí organismu, máte tři možnosti umístění PrimerCube.

1. Pod postelí. Když máte rošt i matrace své postele prosté kovu, můžete tuto metodu s úspěchem aplikovat velmi rychle. Nějakou dobu ale může trvat, než si na PrimerCube zvyknete. Začněte na 1000 otáčkách za minutu dvě až tři hodiny během noci. Tuto dobu postupně prodlužujte až na 6–7 hodin. Potom začnete opět postupně každou noc zvyšovat počet otáček při stejném čase. Osobně mi trvalo dva měsíce, než jsem se dostal na 3350 otáček za minutu (tedy maximální počet otáček, které David LaPoint doporučuje) a čas působení 6 hodin. Nyní mám nastaveno spuštění PrimerCube na 2. hodinu ráno a vypnutí v 8 hodin ráno. O nic se tedy nemusím starat. PrimerCube se sama zapne i vypne každou noc a já trávím denně šest hodin v jejím působení.

K umístění pod postelí ještě tolik, že jsem svoji PrimerCube a následně i PrimerCube manželky umístil na podstavec, který jsem polepil shora i zdola kobercem pro úplné utlumení vibrační podstavce. Podstavec je vysoký přesně tak, aby byl co nejbližší roštu postele, a opravdu není slyšet nic. Když si představím, že motor jede na 3350 otáček za minutu a nese poměrně těžkou miskou plnou magnetů... no, PrimerCube je i z tohoto pohledu výjimečná.

2. Na posteli. Pokud máte postel u stěny, umístíte PrimerCube tak, jak vidíte na obrázku. Takto ji používá i David LaPoint už třináctým rokem. Je to nejjednodušší umístění, které nepotřebuje žádné úpravy nebo další pomůcky.



3. Nad postel. Obdržel jsem fotografii vskutku originálního umístění. Můžete zavěsit svou PrimerCube do české síťovky, kterou upevníte ke stropu nad postelí. Geniální řešení.

Kde všude můžeme očekávat pozitivní působení PrimerCube?

DEPRESE

Bylo zjištěno, že PrimerCube dodává téměř okamžitou emocionální podporu mnoha lidem, kteří bojují s depresí. Nejlepší způsob,



jak si uživatel uvědomí toto rychlé zlepšení, je ten, že drží PrimerCube před sebou, oběma rukama. Může při tom sedět nebo stát. PrimerCube by měla být umístěna asi 30 cm od žaludku a měla by být nastavena na nejvyšší hodnotu (3350 ot/min). Dosud se ukázalo, že je to neúčinnější nastavení pro ty, kteří se potýkají s depresí, ale uživatelé mohou vyzkoušet i jiné nastavení intenzity působení snížením otáček. Přestože se držení PrimerCube oběma rukama, jak je uvedeno výše, jeví jako neúčinnější pro léčbu deprese, uživatelé mohou vyzkoušet i jiné pozice, aby maximalizovali účinky. Dalším přístupem, užitečným při léčbě deprese, je umístění kostky tak, aby byla přibližně 30 cm od vašeho obličej. Když míříte PrimerCube na obličej a pomalu s ní pohybuje ze strany na stranu, citliví lidé mohou ucítit sílu působící na jejich obličej. PrimerCube může poskytnout úlevu mnoha lidem, kteří bojují s depresí nebo jinými emocionálními problémy.



ZVÝŠENÁ SEXUÁLNÍ FUNKCE A POTĚŠENÍ

Muži i ženy, kteří používají technologii PrimerCube, uvádějí, že sex je mnohem zábavnější než dříve. Muži, kteří pravidelně používají PrimerCube, zjistí, že nepotřebují Viagra nebo jiné léky pro optimální sexuální výkon. To samozřejmě znamená, že se také vyhnou potenciálně nepříznivým vedlejším účinkům, které často mnohé z těchto léků doprovázejí. Ženy také uvádějí významné výhody ve svém sexuálním životě se zvýšeným vzrušením a potěšením. Při pravidelném používání technologie PrimerCube uváděly často páry všech věkových skupin, že mají „nejlepší sex v životě“. Je třeba provést další výzkum, aby se zjistilo, zda je toto zlepšení sexuálních funkcí a potěšení jednoduše kvůli lepšímu zdraví, nebo díky přímému účinku PrimerCube na tyto problémy.

Jak tedy vidíte, skutečné anti-stárnutí není jen o prevenci vrásek nebo o mladším vzhledu. Skutečný anti-aging totiž ovlivňuje fungování celého těla. Vědci vědí, že dosažení skutečného anti-stárnutí je velmi důležité, protože biologický věk člověka přímo souvisí s jeho náchylností k mnoha nemocem. Čím starší je biologický věk člověka, tím pravděpodobnější je, že bude mít rakovinu, artritidu, Alzheimerovu chorobu, Parkinsonovu chorobu a mnoho dalších problémů souvisejících s věkem. Pokud tedy můžete skutečně zpomalit proces stárnutí, oddálíte tím nástup problémů a nemocí souvisejících s věkem. Výzkum zatím ukazuje, že PrimerCube je velkým přínosem pro zpomalení, nebo dokonce zvrácení účinků stárnutí v celém lidském těle. Uživatelé proto po nějakém čase používání PrimerCube vypadají lépe, ale co je důležitéjší, cítí se mnohem lépe.

ÚROVNĚ PRIMERCUBE A PŘÍRODNÍ ENERGIE

Zjistili jsme, že PrimerCube velmi prospívá těm, kteří trpí nespavostí. Klíčem je počet otáček, a tím vznikající síla rotačního magnetického pole podle toho, co je pro uživatele nejlepší. Většina lidí, kteří trpí nespavostí, považovala nastavení nízkých otáček za nejužitečnější, pokud byli jinak v dobrém zdravotním stavu. Typické nastavení nízké rychlosti pro nespavost by bylo kolem 1500 otáček za minutu, ale přirozená energetická úroveň člověka v době použití nakonec určuje, jaká rychlost je pro něj při řešení nespavosti nejlepší.

Uvedeme zde několik příkladů pro lepší pochopení.

Příklad A: Osoba v dobrém zdravotním stavu a běžela dnes závod 10 km. Nastavení PrimerCube na nejvyšší otáčky (3350 ot/min) pro následující spánek po závodu by pro ně bylo s největší pravděpodobností nejlepší, protože jejich tělo využije energii

navíc k rychlému zotavení z běhu při závodu. Přebytnou energii dodávanou PrimerCube tělo využívá k zotavení a nemá nijak zásadní vliv na spánek.

Příklad B. Stejná osoba z příkladu A nic fyzického, tedy žádný běh ani cvičení nedělala. Pokud by si při spaní nastavila PrimerCube na nejvyšší nastavení, pravděpodobně by to vedlo k tomu, že by kvůli přebytné energii dodávané PrimerCube nespala tak dobře a hluboce. Aby tedy mohla klidně spát po neaktivním dni, měla by nastavit PrimerCube na nižší otáčky.

Příklad C: Stejná osoba ve výše uvedeních dvou příkladech dostala chřipku. Když je člověk nemocný, měl by nastavit PrimerCube na nejvyšší otáčky (3350 ot/min), protože tělo použije přebytnou dodávanou energii k rychlejšímu zotavení z chřipky.

Ideální nastavení pro používání PrimerCube během spánku závisí na přirozené energetické úrovni uživatele před spaním. Čím vyšší je úroveň přirozené energie uživatele, tím nižší rychlost otáček by měla být na PrimerCube nastavena. Čím nižší je úroveň přirozené energie uživatele, tím vyšší rychlost otáček by mělo být na PrimerCube nastaveno.

Nastavení rychlosti otáčení PrimerCube na příliš vysoké otáčky bude mít za následek pocit přílišné energie, velmi podobný tomu, když pijete mnoho kávy. Dobrá věc je, že tento pocit příliš velké energie se rozptýlí poměrně rychle, když je PrimerCube nastavena na nejnižší hodnotu nebo ji vypnete.

RYCHLÉ HOJENÍ

Ve třech studiích vědci zjistili, že aplikací menších elektrických proudů přes ránu lze hojivý proces výrazně urychlit. Náš výzkum také odhalil, že hojení lze výrazně urychlit, když se technologie PrimerCube používá k léčbě poranění lidí, včetně zlomenin kostí, popálenin a dokonce i otevřených ran.

Testování telomer a PrimerCube

CO JSOU TELOMERY?

Telomery jsou fascinující oblastí výzkumu v lékařské komunitě a mnozí vědci a lékaři tvrdí, že pokud by bylo možné telomery prodloužit, byl by to jeden z nejdůležitějších průlomů v historii. Nobelova cena za medicínu za rok 2009 byla udělena třem vědcům na základě jejich výzkumů, které odhalily, jak telomery chrání lidské buňky před degradací. Telomery jsou zakončení na chromozomech, která zajišťují, že se naše DNA replikuje bez chyb během normálního dělení buněk. Bylo zjištěno, že čím jsou telomery delší, tím přesněji se DNA replikuje bez chyb nebo degradace. Čím mladší je člověk, tím delší jsou jeho telomery. Proběhlo také obrovské množ-

ství výzkumů, které spojují délku telomer člověka přímo s jeho celkovým zdravím. U osoby s dlouhými telomery je mnohem méně pravděpodobné, že se u ní rozvine rakovina a řada dalších problémů souvisejících s věkem. Dlouhé telomery byly spojeny s delším životem, lepší pokožkou, zdravějšími vlasy a zvýšenou vitalitou. Na základě těchto informací se vědci, zabývající se výzkumem telomer, domnívají, že pokud dokážeme udržet telomery dlouhé, můžeme žít mnohem déle bez mnoha problémů souvisejících s věkem, které obvykle doprovázejí stáří.

V tuto chvíli netvrdíme, že PrimerCube výrazně prodlužuje telomery, ale data z dosud provedených skutečných testů telomer naznačují, že velmi pravděpodobně ano. Vynálezce technologie PrimerCube, David LaPoint, používal tuto technologii od prosince 2006 a všiml si dramatického zlepšení svého zdraví a vitality, ale o oblasti výzkumu telomer se dozvěděl až asi o čtyři roky později. V únoru 2012 zjistil, že laboratoře Spectracell Laboratories v Houstonu v Texasu nabízejí testování telomer za cenu necelých 300 USD za test.



Rozhodl se tedy nechat si odebrat vzorek své krve na klinice a poslat do Spectracell Laboratories, aby určil délku svých telomer. V té době bylo panu LaPointovi 56 let. Používal technologii PrimerCube téměř denně jen něco málo přes pět let a neuzíval žádné další doplňky ani léky. Protože jeho zdraví bylo tak fantastické, očekával dobré skóre telomer, ale výsledky, které se vrátily, byly prostě neuvěřitelné.

Počáteční test telomer odhalil, že jeho skóre telomer bylo 9,22, a to je průměrné skóre telomer pro osmileté dítě! Protože jeho výsledky byly tak neuvěřitelné, byl velmi znepokojen tím, že v laboratoři mohli dojít k nějaké chybě. V dubnu 2012 poslal tedy další vzorek své krve do Spectracell Laboratories pod jménem Bill Roberts. Použil jméno Bill Roberts, aby zkušební laboratoř neměla tušení, že znovu testují krev téže osoby. Výsledky tohoto testu byly dokonce lepší než počáteční test, protože ukazovaly skóre telomer 9,64. Toto skóre naznačuje, že jeho telomery byly delší než u průměrného dítěte, přestože mu bylo v té době 56 let. Kdo by tohle nechtěl, že?

Nemůžeme si být jisti, že technologie PrimerCube byla výhradně zodpovědná za fantastické skóre telomer pana LaPointa, ale vzhledem k významnému zlepšení jeho zdraví poté, co tuto technologii začal používat, se zdá, že je to velmi pravděpodobné. Mnoho dalších pravidelných uživatelů technologie PrimerCube si také uvědomuje dramatická zlepšení zdraví, vitality a vytrvalosti, ale je třeba provést další výzkumy, které potvrdí, že technologie PrimerCube může délku telomer výrazně prodloužit. Kvůli jisté nepřesnosti komerčně dostupného testování telomer doporučujeme uživatelům této technologie věnovat mnohem větší pozornost tomu, jak se cítí, ve srovnání s výsledky testů telomer. Obecně platí, že pokud se cítíte dobře, děláte pro svoje zdraví dobrou věc.

OTŘESY MOZKU A TRAUMATICKÉ PORANĚNÍ MOZKU (TBI)

Protože jsme viděli skvělé výsledky léčby zánětů technologií PrimerCube, jednou z oblastí výzkumu, z níž jsme velmi nadšeni, je snížení otoku v mozku po nárazu do hlavy. Máme omezené zkušenosti s poraněním mozku, ale doufáme, že rozšíříme výzkum o Traumatic Brain Injury (TBI), protože tolik lidí trpí oslabujícím účinkem TBI. Z výsledků pozorovaných při zánětu by měla být PrimerCube velmi užitečná při léčbě poranění mozku, zejména pokud léčba začíná bezprostředně po počátečním traumatu. V případě poranění hlavy věříme, že ošetření PrimerCube krátce po počátečním nárazu by výrazně omezilo otoky, a zabránilo tak dalšímu poškození mozku.



LÉČBA PORANĚNÍ: TŘI V JEDNOM

Zjistili jsme, že při použití na typické zranění PrimerCube:

**SNÍŽÍ BOLEST
URYCHLUJE VÝRAZNĚ HOJENÍ
SNIŽUJE ZÁNĚT**

Náš výzkum zjistil, že PrimerCube snižuje bolest, urychluje hojení a rychle snižuje zánět (otok) kolem poranění. Vědci měli velký úspěch při léčbě všech typů zánětů pomocí technologie PrimerCube. Protože pole vytvořené PrimerCube proniká hluboko do těla, byly léčitelné také záněty hluboko pod povrchem. Při použití technologie PrimerCube došlo k velmi rychlému viditelnému snížení otoků způsobených podvrtnutím a jinými zraněními. Například

u špatně vyvrtnutých kotníků jsme viděli výrazně zmenšené otoky a bolest podvrtnutí kotníku při použití PrimerCube výrazně poklesla za méně než dvacet minut. Osoby s těžce vymknutými kotníky a podobnými zraněními byly často velmi překvapené, když zjistily, že po zranění kotníku jsou schopny chodit další den bez jakékoli bolesti. Mnoho problémů úspěšně léčených touto technologií souvisí se schopností PrimerCube snižovat výrazně zánět. Náš výzkum naznačuje, že čím dříve je PrimerCube aplikován na zranění, tím rychleji se uživatel z tohoto zranění zotaví. Optimálně je nejlepší ošetřit úraz bezprostředně poté, co k němu dojde, čímž se omezí velikost otoku a zabrání se dalším problémům souvisejícím s úrazem.

BATOH PRIMERCUBE

Protože PrimerCube lze použít mnoha různými způsoby, je snadné najít přístup, který neruší každodenní rutinu uživatele. Mnoho lidí dává přednost používání PrimerCube během spánku, protože to nezabere z jejich dne čas navíc.

Lidé, kteří musí pracovat dlouhé hodiny u počítače, zjistili, že když použijí PrimerCube připevněnou k opěradlu židle, na které sedí, je to zážrak při léčbě bolesti zad, syndromu karpálního tunelu atd. Pomocí aplikace PrimerCube lidé zjistili, že mohou pracovat u počítače spoustu hodin bez fyzických problémů. Mnoho lidí uvádí, že pokud používají PrimerCube, když jsou u po-

čítače, cítí se po hodinách práce lépe, než když se poprvé posadili. Pracovníci montážních linek mohou také pocítit významné výhody této technologie tím, že během práce použijí PrimerCube uvnitř malého batohu. Prostě vloží PrimerCube do batohu a ten si dají na záda. Samozřejmě vyzařovací stěnou k zádům. Tímto způsobem mají zvýšenou energii a úlevu od případné bolesti. S tímto batohem můžete chodit s PrimerCube, která poskytuje úlevu od bolesti a extra energii, celý den.

ŽIDLE PRIMERCUBE

Můžete také použít kancelářskou židli s PrimerCube připevněnou nastavitelnými popruhy a suchým zipem tak, aby vyzařované pole směřovalo do dolní části zad. Toto uspořádání je vynikající pro ty, kteří dlouhodobě sedí na židli, a zejména pro jedince, kteří mají bolesti dolní části zad. Použití PrimerCube touto metodou vám zajistí energii a bezbolestnost po celý den. Dokonce i syndrom karpálního tunelu lze touto metodou léčit velmi efektivně, protože účinky PrimerCube sahají mnohem dále než jen do místní oblasti, na kterou je kostka zaměřena. Důležité je, že židle by měla být vyrobená z nekovových materiálů, jako jsou plast, dřevo, textilie atd. Dobře bude fungovat jakýkoli materiál, který neovlivňuje magnetické pole. Křeslo může mít kovové šrouby, ale mezi uživatelem a PrimerCube by nemělo být nic, co by mohlo vyzařované pole ovlivňovat.

PrimerCube – zdraví v kostce!

▼ INZERCE

PrimerCube®

**NAPROSTO
ORIGINÁLNÍ
A OJEDINĚLÝ DÁREK,
KTERÝM UDĚLÁTE
VELKOU RADOST!**

Neváhejte, počet PrimerCube je do Vánoc limitován výrobní kapacitou firmy, která frézuje obaly PrimerCube.



tel: 727 917 670 | e-mail: zapper@zapper.cz

www.primercube.eu